



Morada com Implantação de 99.60m²

Construção de Moradia
Unifamiliar
Rosto do Cão (Livramento)
Ponta Delgada
**LISTA DE MATERIAIS
E ACABAMENTOS**

A. R. Casanova - Construção
Civil, Lda.
Rua Adolfo Coutinho de
Medeiros, 32
Ribeira Grande | Ribeira Grande
Data 01/01/2024

LISTA DE MATERIAIS E ACABAMENTOS

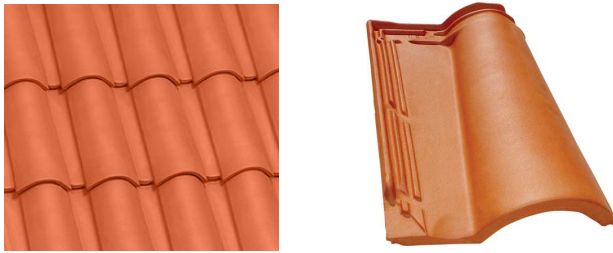
1. Acabamentos Gerais

1.1. Paredes e Tetos

Reboco liso ou gesso cartonado para acabar a tinta plástica branca

1.2. Cobertura

Telha cerâmica Vermelha (ou conforme Stock existente no mercado), canudo



1.3. Serralharia



Guarda da escada INOX – 304 LTI



1.4. Guarda em tubo facar 40x40x1,5



Portão em Chapa c/ porta incorporada

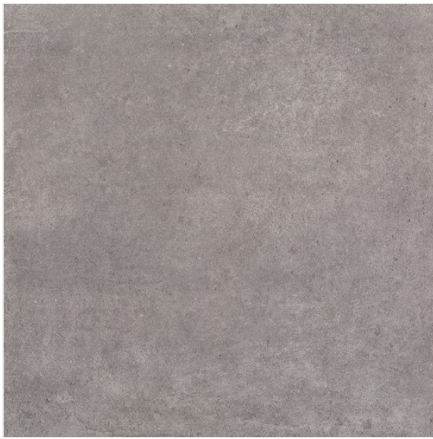


Serralharia Auto-Cabral

2. Pavimentos

2.1. Cozinha, Instalações Sanitárias e áreas de circulação

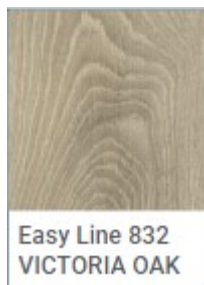
Mosaico porcelânico marca “Revigres” – série “URBAN GRIS NAT” cor cinza, não retificado 45x45 cm



www.revigres.pt

2.2. Sala Comum e Quartos

Soalho Mod. EASY LINE 832 WOODBRIDGE OAK 0V 510030010 - Classificação COFC francesa, de PEFC, Carb2, M1 e A + , Densidade do HDF: 900 kg/m³, Espessura total: 8 mm



FURNAS & COMPANHIA, LDA

2.3. Escadas

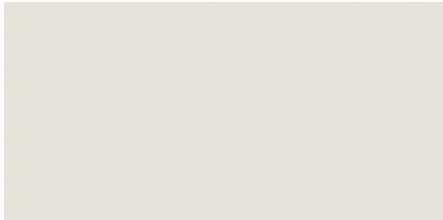
Madeira de Carvalho – acabamento: c/ verniz, 20mm passos+patim



3. Revestimentos de paredes

3.1. Cozinha e Instalações Sanitárias

Revestimento cerâmico “Revigrés” – série “Unicolor” cor “Alloy Brilho”, não retificado 30x60 cm



www.revigrés.pt

4. Instalações sanitárias

4.1. Louças Sanitárias

“Roca” – série “THE GAP”



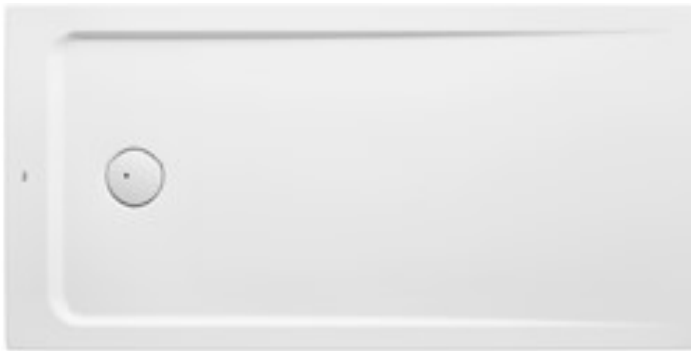
www.roca.com



www.roca.com

4.2. Base de chuveiro

“Roca” – base de duche “NEO DAIQUIRI” 120x80 mm



www.roca.com

4.3. Banheira

“Roca” – modelo “EASY” 1600x700 mm



www.roca.com

4.4. Torneiras

Misturadoras "Roca" – modelo "Victoria"



Banheira



Duche



Lavatório



Bidé

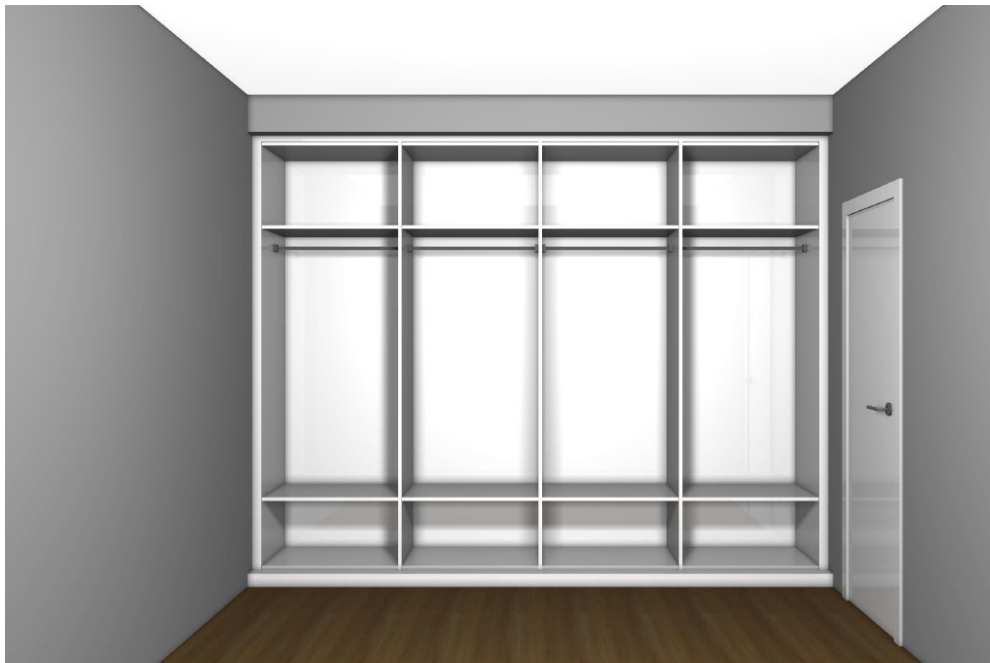
5. Portas, Carpintarias e Roupeiros

5.1. Carpintarias e Roupeiros

Roupeiros: Interior, Melamina Branca; Porta em Melamina Branca serie 400



www.furnasecompanhia.pt



Interior

5.2. Portas

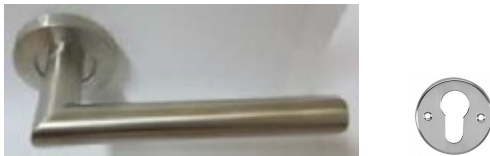
“Cicodoor” – “CPL” com acabamento Termo Laminado branco.



www.cicodoor.pt

5.3. Puxadores

“Cicodor” – Puxadores para interior com acabamento em aço escovado.



6. Móveis de cozinha

6.1. Cozinha

Cozinha “Estoril” BRANCO (C-167-20-SC-1), Tampo SILESTONE MARENCO 20mm

Alçado 1



Alçado 2



www.furnasecompanhia.pt

Lava loiças GAX 611 da FRANKE



Misturadora cozinha NEPTUNE EVO da FRANKE



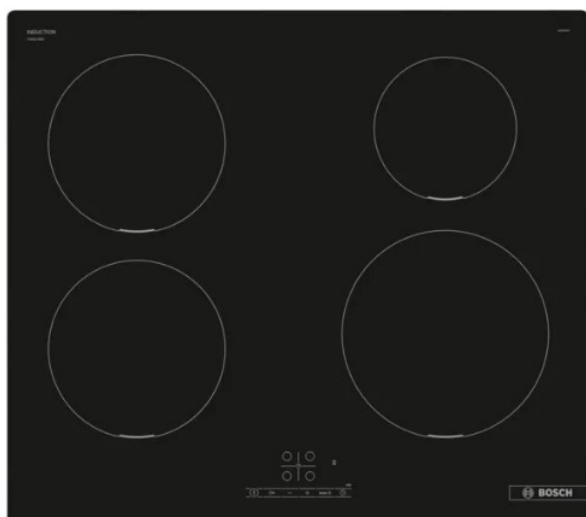
Puxador de cozinha Refª PED



7.2 Eletrdomésticos



Forno BOSCH



Placa/Elétrica BOSCH



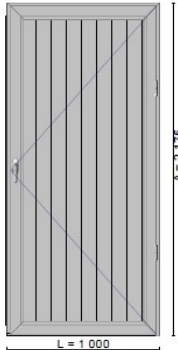
Exaustor BOSCH

WWW.BOSCH-HOME.PT

7. Caixilharia

7.1. Porta exterior

Porta de 1 folha com fechadura de segurança 3 pontes.



PORTA 1 FOLHA COM FECHADURA DE SEGURANÇA 3 PONTES

Cor: ACETINADOS-ACETINADOS
Largura: 1 000 - **Altura:** 2 175

PUXADOR AM ALUMINIO POLIDO 50cm
A 100 - Linha A 155
A 155 010 , A 155 110
A 155 050

7.2. Vãos

Alumínio Acetinado-Acetinado, vidro duplo, com corte térmico

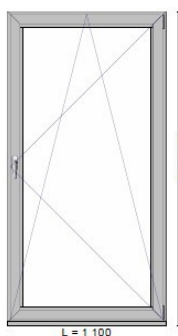


Batente



De correr

alumilagresdospereirasmontagemdecaixilhariaalda.pai

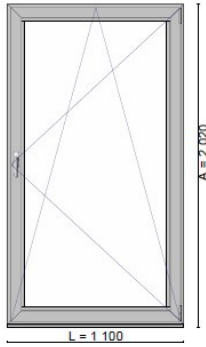


JANELA OSCIOBATENTE 1 FOLHA

Cor: ACETINADOS-ACETINADOS
Largura: 1 100 - **Altura:** 2 175

INCLUI GRELHA DE VENTILAÇÃO
A 100 - Linha A 155
A 155 010
A 155 050
VIDRO DUPLO 6mm + CX 12 + 4mm

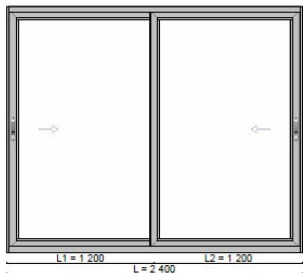
PORTA 1 FOLHA COM FECHADURA DE SEGURANÇA 3 PONTES



JANELA OSCILOBATENTE 1 FOLHA

Cor: ACETINADOS-ACETINADOS
Largura: 1 100 - **Altura:** 2 020

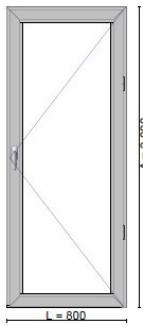
A 100 - Linha A 155
A 155 010
A 155 050
VIDRO DUPLO 6mm + CX 12 + 4mm



PORTA CORRER 2 FOLHAS COM FECHOS DE SEGURANÇA 3 PONTES

Cor: ACETINADOS-ACETINADOS
Largura: 2 400 - **Altura:** 2 000

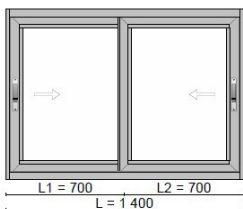
INCLUI GRELHA DE VENTILAÇÃO
B 095 - Linha Tradicional
CANTONEIRA AD 40 X 20 X 2 X 2MM
B 095 030
VIDRO DUPLO 6mm + CX16 + 5mm



PORTA 1 FOLHA COM FECHADURA DE SEGURANÇA 3 PONTES

Cor: ACETINADOS-ACETINADOS
Largura: 800 - **Altura:** 2 000

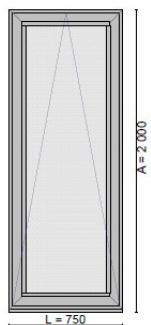
A 100 - Linha A 155
A 155 010 , A 155 110
A 155 050
VIDRO DUPLO 6mm + CX 12 + 4mm



JANELA CORRER 2 FOLHAS COM FECHOS DE SEGURANÇA 2 PONTES

Cor: ACETINADOS-ACETINADOS
Largura: 1 400 - **Altura:** 1 000

B 095 - Linha Tradicional
CANTONEIRA AD 40 X 20 X 2 X 2MM
B 095 030
VIDRO DUPLO 6mm + CX16 + 5mm

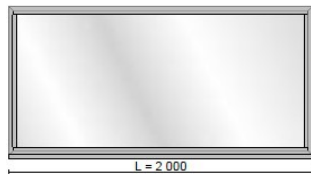


JANELA BASCULANTE

Cor: ACETINADOS-ACETINADOS
Largura: 750 - **Altura:** 2 000

A 100 - Linha A 155
A 155 010
A 155 050
VIDRO DUPLO 6mm + CX 12 + 4mm

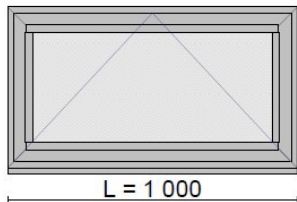
JANELA 1 FIXO



Cor: ACETINADOS-ACETINADOS
Largura: 2 000 - **Altura:** 1 000

A 100 - Linha A 155
A 155 010
VIDRO DUPLO 6mm + CX 12 + 4mm

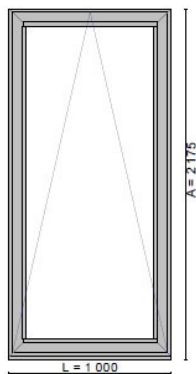
JANELA BASCULANTE



Cor: ACETINADOS-ACETINADOS
Largura: 1 000 - **Altura:** 575

A 100 - Linha A 155
A 155 010
A 155 020
VIDRO DUPLO 6mm + CX 12 + 4mm

JANELA BASCULANTE



Cor: ACETINADOS-ACETINADOS
Largura: 1 000 - **Altura:** 2 175

A 100 - Linha A 155
A 155 010
A 155 050
VIDRO DUPLO 6mm + CX 12 + 4mm

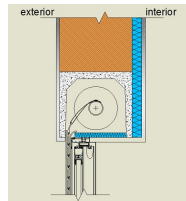


Portas dos NICHOS

alumilagresdospereirasmontagemdecaixilharia@da.pai

8.3 Estores

Caixa de estores, manual da "Tecnobrisa", em alumínio térmico



alumilagresdospereirasmontagemdecaixilhariaalda.pai.pt



8. Bomba de calor

Aquecimento de ÁQS, capacidade 270L Compacta, cilíndrico vertical c/ fundos copado, Cop 4 - Modelo MONOFASICA - LG



KILOJoule

9. Pavimentos exteriores

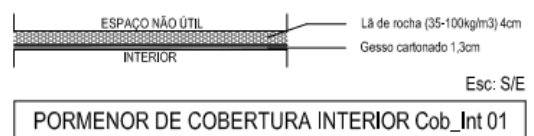
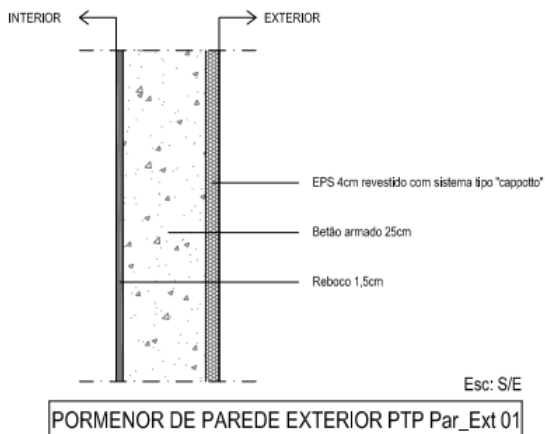
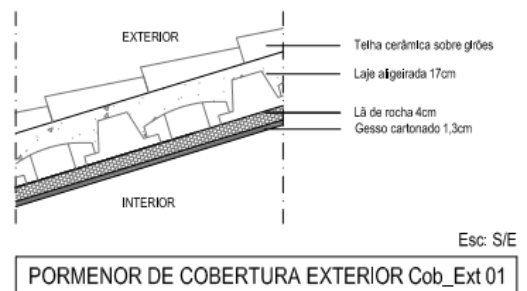
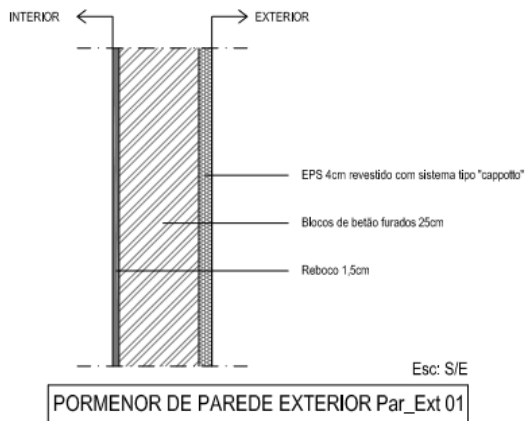
Pavé em betão moldado, dimensões 8x10x20 mm

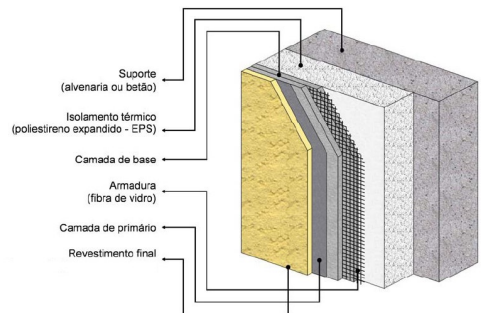
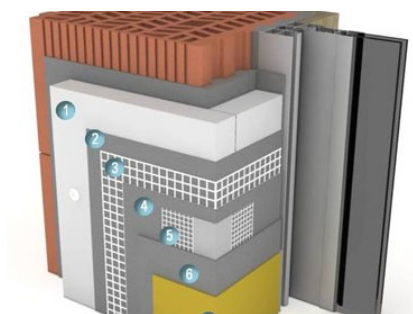
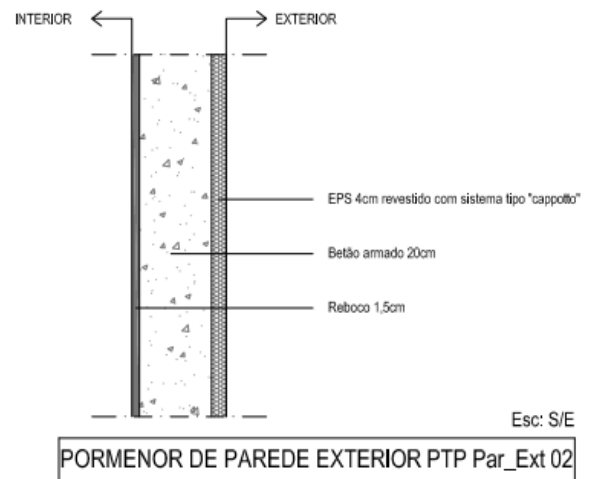
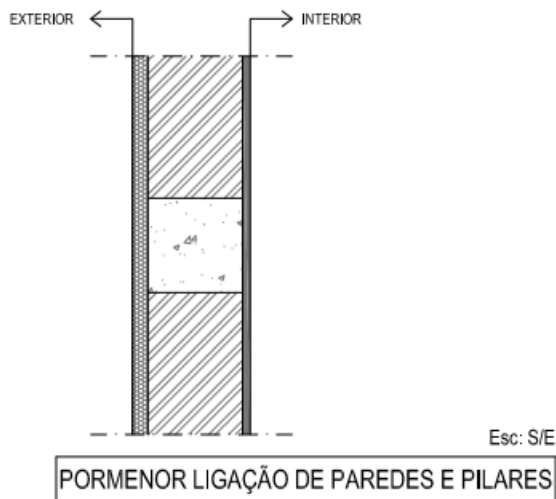
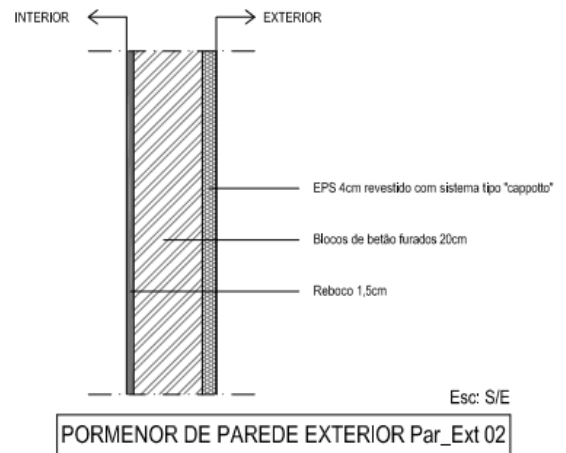


www.arcasanova.com

10. Revestimentos de exteriores

Revestimento de paredes e cobertura exteriores em “Cappoto”





MAPEI

ANEXOS

INFORMAÇÃO ADICIONAL

Não Consta No Projeto Base:

- Resguardos do duche nas I.S;
- Maquinas, de Ar condicionado;
- Equipamento de aquecimento central;
Nota: Terão que adquirir (uma das opções, obrigatoriamente, de acordo com o projeto Térmico);
- Ligações definitivas á EDA, e água (CMPDL), após a conclusão

Consta No Projeto Base:

- Caixas de estores, e estores manuais;
- Guarda de escada;
- Arranjos exteriores, em pavé;
- E outros apresentados nos projetos, de arquitetura e especialidades;
- Iluminação embutida;
- Portão em chapa c/porta;
- Pré-Instalação de Ar Condicionado;
- Muros envolventes

Prazo de execução:

- Execução terá, um prazo mínimo estimado, de dezoito meses (18 meses);

Encargos imputados aos clientes:

- Ligações definitivas, EDA, e água (CMPDL);
- Averbamento do lote (CMPDL)

Vista Frontal

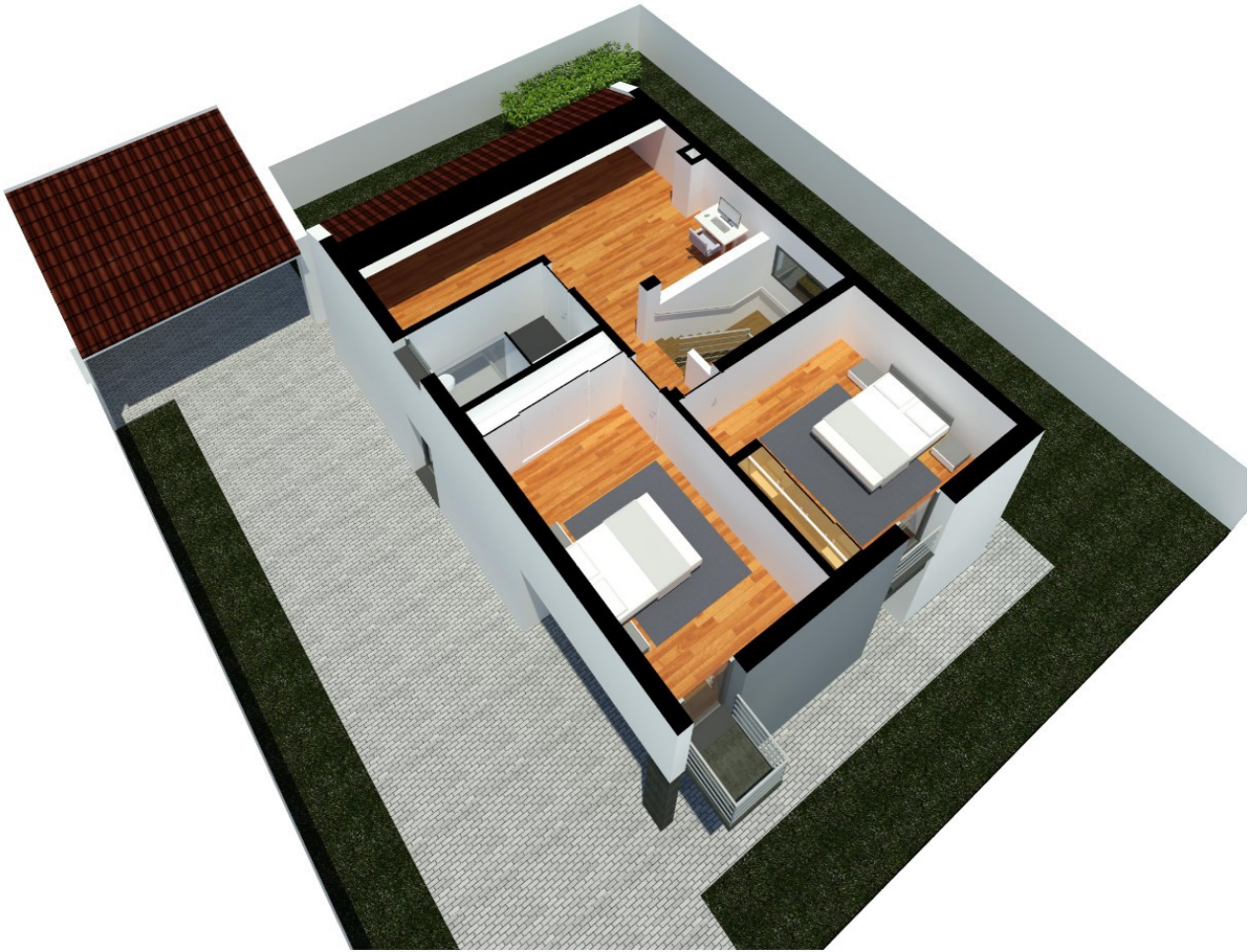


Vista atrás



Cortes

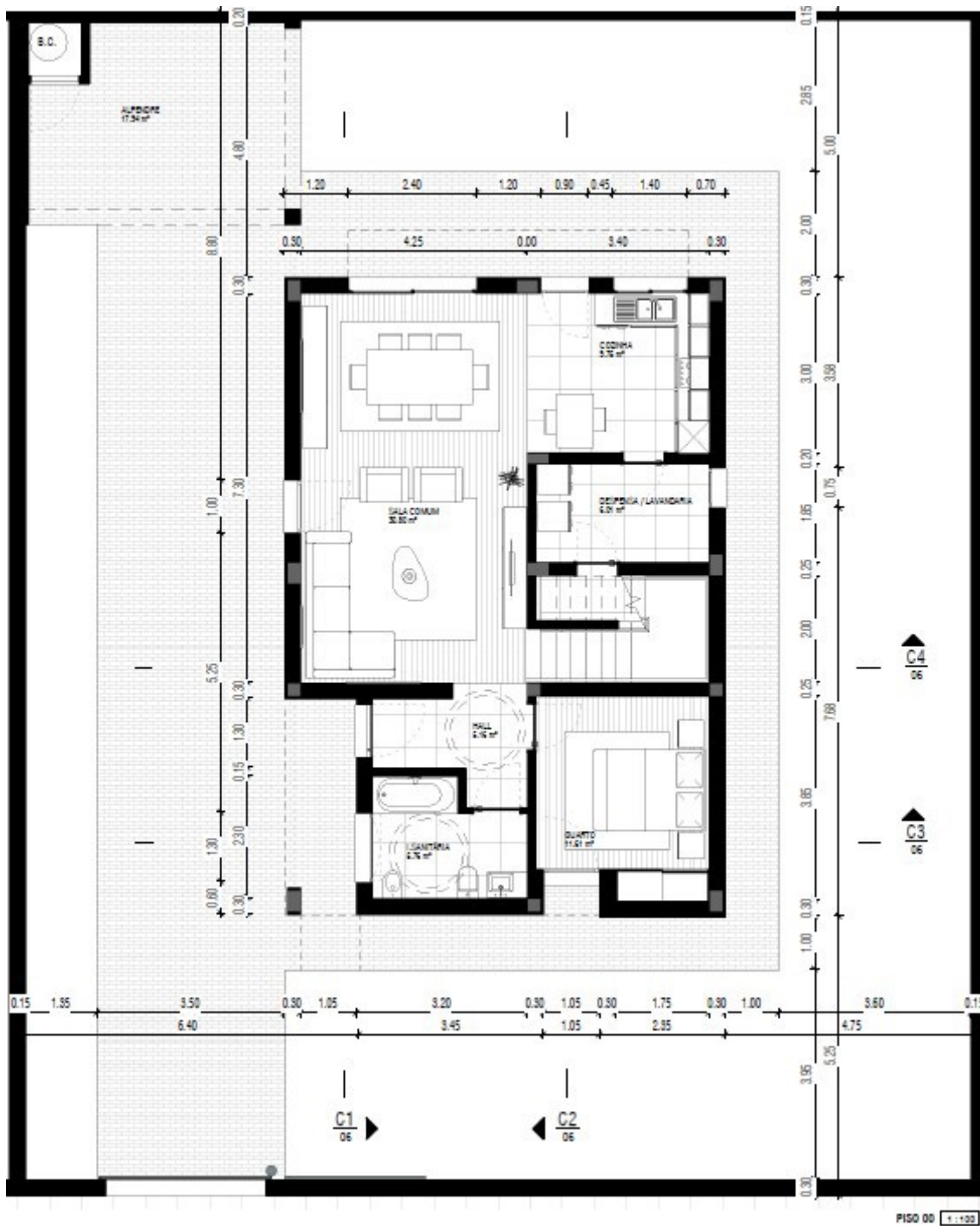


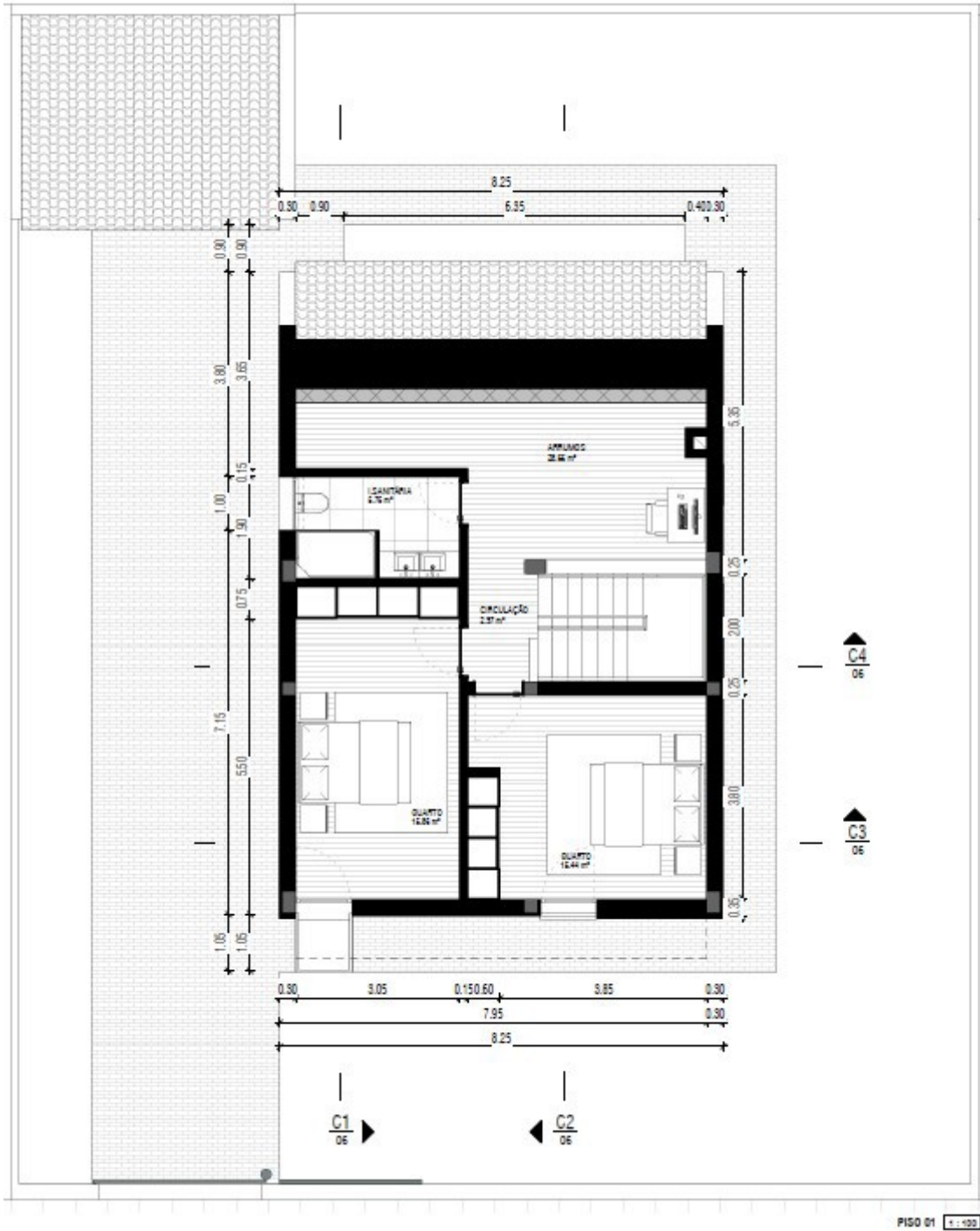


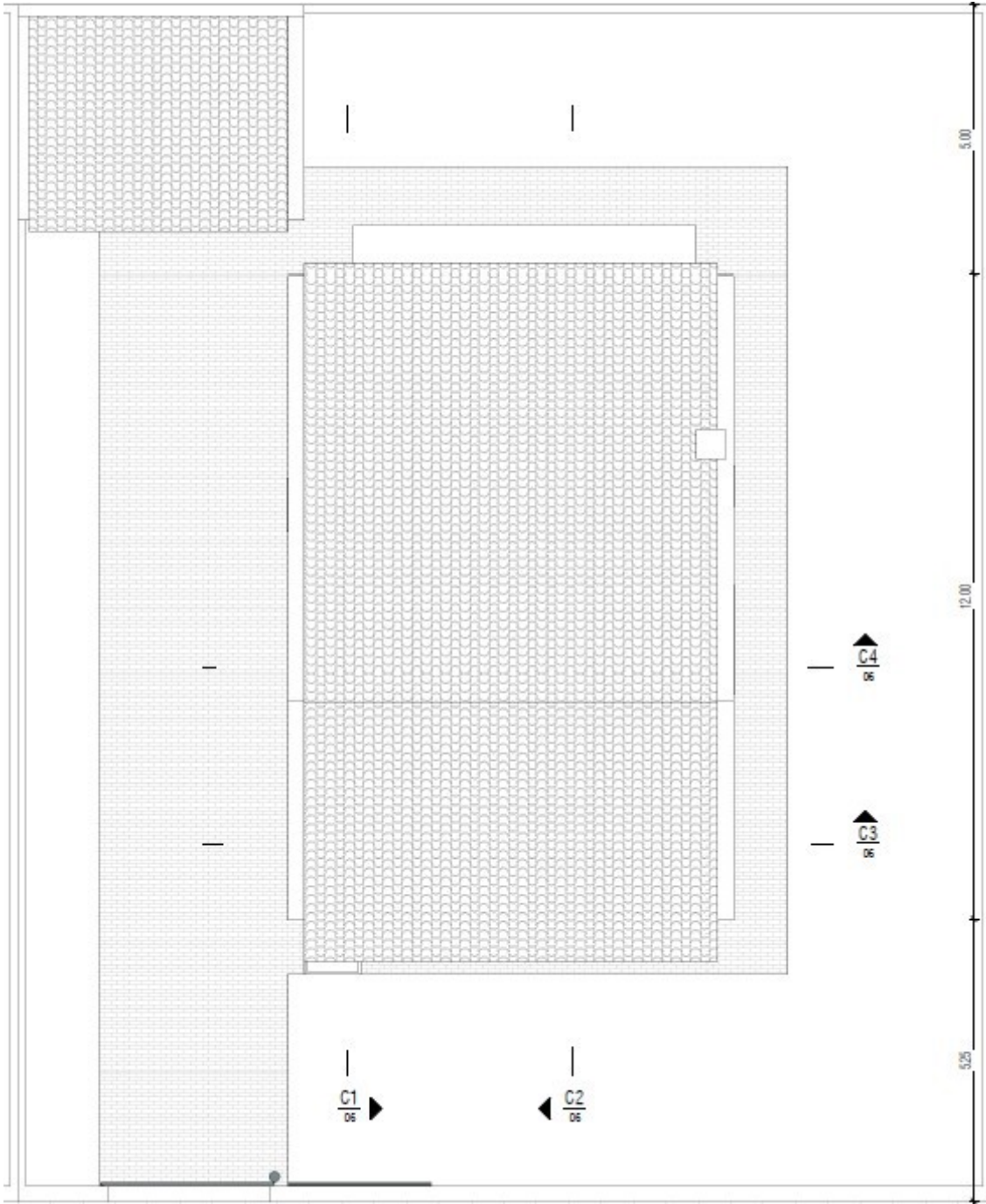




Desenhos

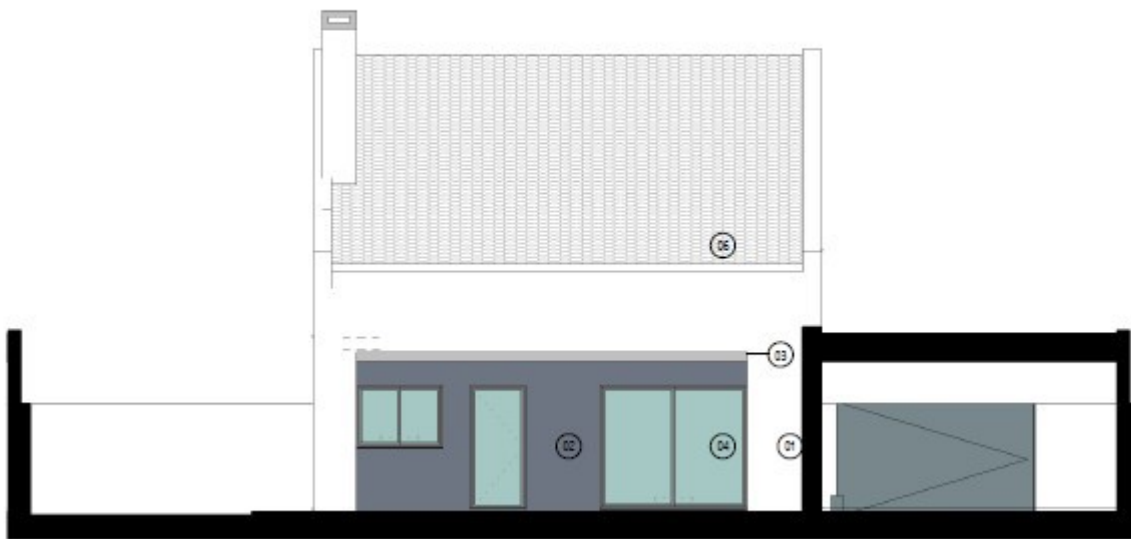






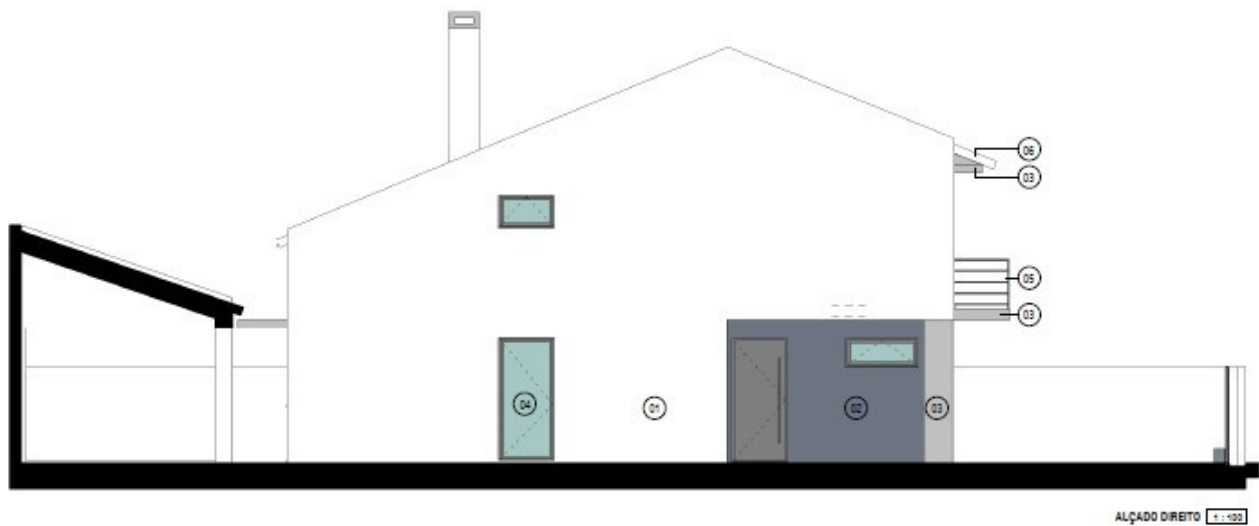
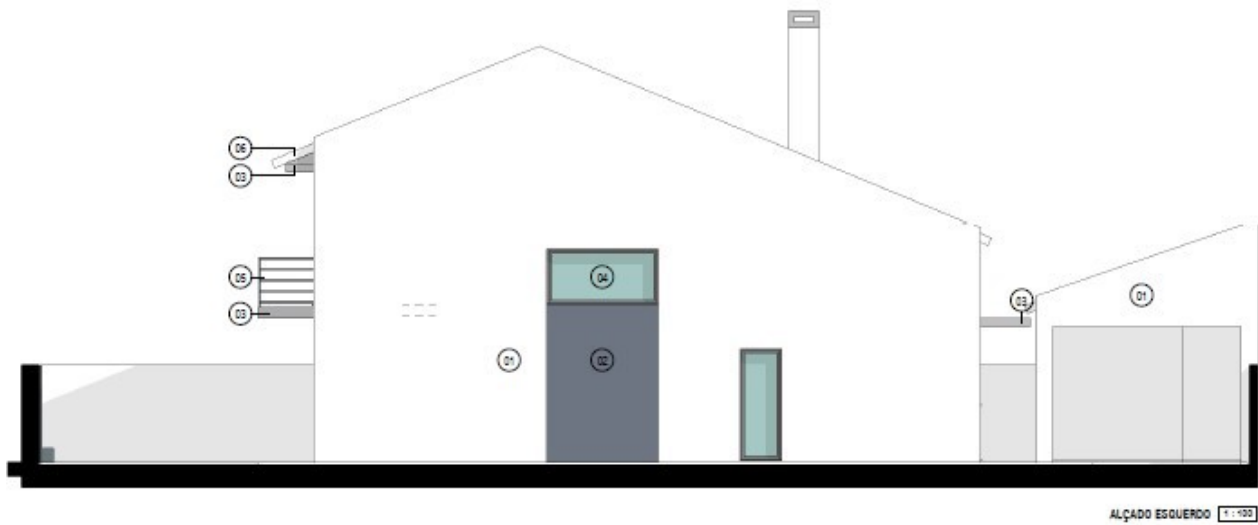


ALÇADO NORTE 1:100



ALÇADO SUL 1:100

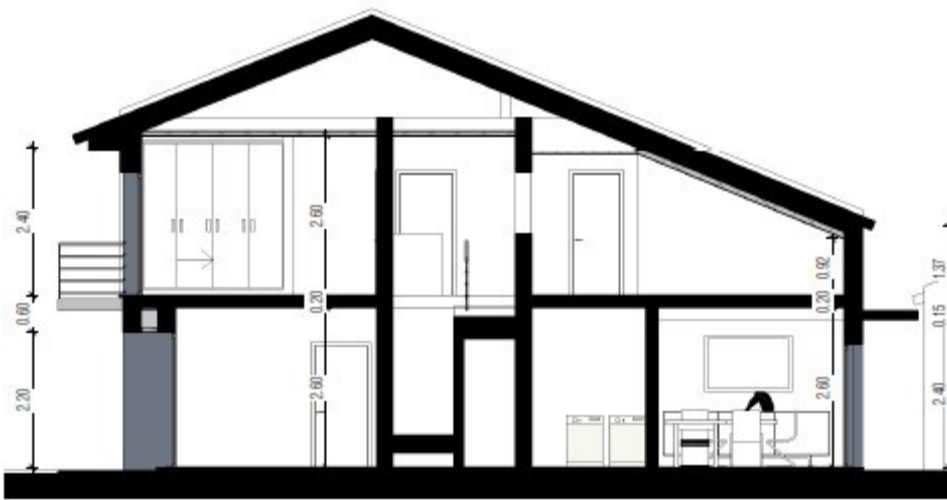
- 01 Acabamento tipo Capoto com massa de revestimento para acabar a tinta branca
- 02 Acabamento tipo Capoto com massa de revestimento para acabar a tinta cinza - RAL 7016 - confirmar em obra
- 03 Bedão atagado e envernizado - confirmar em obra
- 04 Casilheira em alumínio anodizado - RAL 7016 - consultar RCCTE
- 05 Guarda metálica para acabar a tinta cinza - RAL 7016 - confirmar em obra
- 06 Telha cerâmica de aba e canudo



- 01 Acabamento tipo Capoto com massa de revestimento para acabar a tinta branca
- 02 Acabamento tipo Capoto com massa de revestimento para acabar a tinta cinza - RAL 7016 - confirmar em obra
- 03 Beldã atagado e envernizado - confirmar em obra
- 04 Casilhãria em alumínio anodizado - RAL 7016 - consultar RCCTE
- 05 Guarda metálica para acabar a tinta cinza - RAL 7016 - confirmar em obra
- 06 Telha cerâmica de aba e canudo



C1 1:100



C2 1:100

